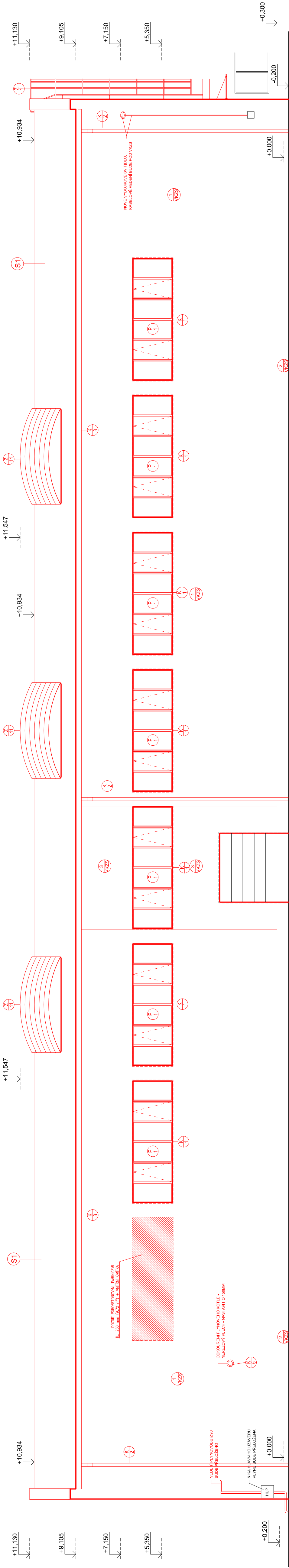


LEGENDA

- STÁVAJÍCÍ KONSTRUKCE
- NOVÉ KONSTRUKCE
- BOURACÍ PRÁCE
- VYZDÍVKA Z PÓROBETONOVÝCH TVÁRNIC

- VNĚJŠÍ KONTAKTNÍ ZATEPLOVACÍ SYSTÉM, TEPEL. ISOLANT EPS 100F TL. 140 mm
- VNĚJŠÍ KONTAKTNÍ ZATEPLOVACÍ SYSTÉM, TEPEL. ISOLANT PERIMETR TL. 140 mm
- VNĚJŠÍ KONTAKTNÍ ZATEPLOVACÍ SYSTÉM, TEPEL. ISOLANT Z MINERÁLNÍ VATY $\lambda_D = 0,037$ W/(mK) TL. 140 mm
- NOVÉ PLASTOVÉ VÝPLNĚ OTVORŮ - VIZ VÝPIS
- NOVÉ GARÁŽOVÉ VRATA - VIZ VÝPIS
- NOVÉ KLEMP. PRVKY - VIZ VÝPIS
- NOVÉ ZÁMEČNICKÉ PRVKY - VIZ VÝPIS



POZN.:

- S1

STÁVAJÍCÍ IZOLACE A KRYTINA BUDE ODSTRANĚNA, NA STÁVAJÍCÍ PODHLED KOTVENÝ KE STÁVAJÍCÍM I-PROFILŮM BUDE PROVEDENA NÁSLEDUJÍCÍ SKLADBA:

 - ASF. PENETRACE
 - PAROTĚSNÁ ZÁBRANA SE SAMOLEPÍCÍ MODIFIKOVANÉHO SBS ASF. PÁSU - DŮKLADNĚ PROVÁŘENÁ V MÍSTĚ NAPOJENÍ NA I-PROFILY
 - TEP. IZOLACE Z MINERÁLNÍ PLSTI - HYBROFOBIZOVANÉ ($\lambda=0,037$ W/(mK)) TL. 160MM MEZI STÁVAJÍCÍ I-PROFILY
 - SPÁDOVÉ HRANOLY 60/100MM + TEP. IZOLACE Z MINERÁLNÍ PLSTI - HYBROFOBIZOVANÉ ($\lambda=0,037$ W/(mK)) TL. 100 MM, FOŠNY KOTVENÝ K VAZNICÍM Z PROFILU I160 POMOCÍ OCELOVÝCH PŘÍLOŽEK
 - PLNOPLOŠNÉ BEDNĚNÍ (VHODNÉ U STŘECH S NÍZKÝM SKLONEM) OSB P+D TL. MIN. 18MM
 - POJISTNÁ HYDROIZOLAČNÍ FÓLIE (PŘELEPIT SPOJE, PŘÍPADNĚ FÓLIE S INTEGROVANÝMI SAMOLEPÍCÍMI PÁSKY)
 - KONTRALATÉ (VZDUCHOVÁ VĚTRÁNÁ MEZERA) 60X90MM PO OSOVĚ
 - LATOVÁNÍ 30X50MM PO OSOVĚ VZDÁLENOSTI 1200MM
 - KRYTINA Z TRAPÉZOVÉHO POPLASTOVANÉHO POZINKOVANÉHO PLECHU
- VNĚJŠÍ KONTAKTNÍ ZATEPLOVACÍ SYSTÉM OSTĚNÍ A NADPRAŽÍ (I POD PARAPETY) U STÁVAJÍCÍCH VÝPLNÍ A NOVÝCH VRAT BUDE PROVEDEN TEPELNÝM ISOLANTEM TL. 40 MM.

VEŠKERÉ OPLECHOVÁNÍ V MÍSTECH VEDENÍ ZATEPLOVACÍHO SYSTÉMU BUDE DEMONTOVÁNO A NAHRAZENO NOVÝM. STÁVAJÍCÍ ZÁMEČNICKÉ VÝROBKY V MÍSTECH APLIKACE ZATEPLOVACÍHO SYSTÉMU BUDOU UPRAVENY (ZÁBRADLÍ, KONZOLY) NEBO DEMONTOVÁNY.

VŠECHNY STÁV. DEŠŤ. SVODY BUDOU DEMONTOVÁNY, PO REALIZACI BUDOU INSTALOVÁNY NOVÉ DEŠŤOVÉ SVODY, STARÉ DEŠŤOVÉ ŽLABY BUDOU DEMONTOVÁNY A NAHRAZENY NOVÝMI. STÁV. HROMOSVODY BUDOU NAHRAZENY NOVÝMI.

UVOLNĚNÁ OMÍTKA BUDE ODSTRANĚNA. PŘED ZATEPLENÍM OBJEKTU SE PROVEDOU SANACNÍ OPATŘENÍ STATICKÝCH PORUCH DLE STATICKÉHO POSOUZENÍ. VEŠKERÉ NEROVNOSTI NA FASÁDĚ OBJEKTU MUSÍ BYT VYROVNÁNY JADROVOU OMÍTKOU.

PŘED REALIZACÍ ZATEPLENÍ JE NUTNÉ PROVĚST DEMONTÁŽ DEŠŤOVÝCH SVODŮ, VEDENÍ HROMOSVODŮ. DÁLE PROVĚST NOVÉ OCELOVÉ KONSTRUKCE K UCHYCENÍ TĚCHTO VEDENÍ. DLE ZÁVERU ZOOLOGICKÉHO PRŮZKUMU NEBUDOU PROVÁDĚNY PRÁCE NA JIHOVÝCHODNÍ A SEVEROVÝCHODNÍ FASÁDĚ V OBDOBÍ OD 20.4. DO 31.8. A JE NUTNÉ PO DOKONČENÍ ZATEPLENÍ DOPLNIT NA FASÁDU 7 KS KERAMICKÝCH HNIZD DO PŮVODNÍCH MÍST HNIŽDĚNÍ.

<div><div></div><div>MIX MAX - ENERGETIKA, s.r.o.</div><div>Slevačská 245/11, 615 00 Brno, www.mixmaxenergetika.cz</div></div>			
VED.PROJEKTU:	KONTROLOVAL:	VYPRACOVAL:	DATUM:
Ing. Štěpán Brus	Bc. Jiří Masař	Bc. Jiří Masař	05/2017
INVESTOR:	SPŠ Jedovnice, p.o.		
STAVBA:	Stavební úpravy učebních hal - areál SPŠ Jedovnice, Na Větráku 463, Jedovnice		
OBJEKT:	D 1.1.1 Zateplení objektu - hala C		
	FORMÁT:	4 x A4	
	MĚŘÍTKO:	1:100	
NÁZEV VÝKRESU:	Hala C - Pohled SV		
			6